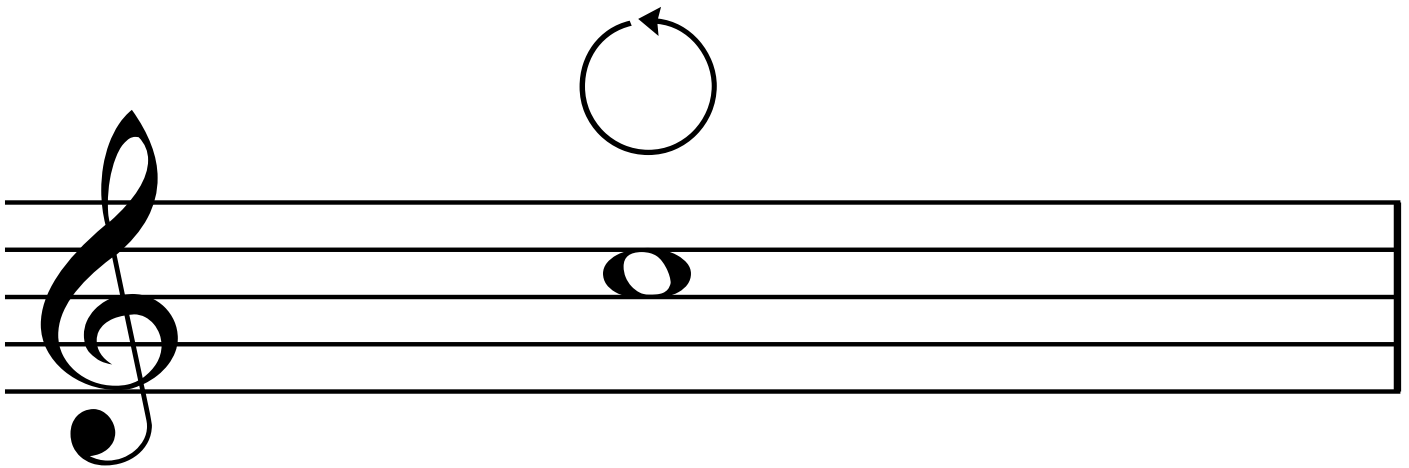


GYRO



Glocke wird "normal" angeschlagen.

Danach wird die Glocke langsam hin und her bewegt und dabei angekippt. Die Glocke beschreibt so einen kleinen Kreis.

Die Größe des Kreises kann je nach Geschmack des Chorleiters kleiner oder größer ausfallen, sollte aber aufeinander abgestimmt werden.

Im Maximalfall beschreibt die Glocke quasi eine 8 in der Luft.