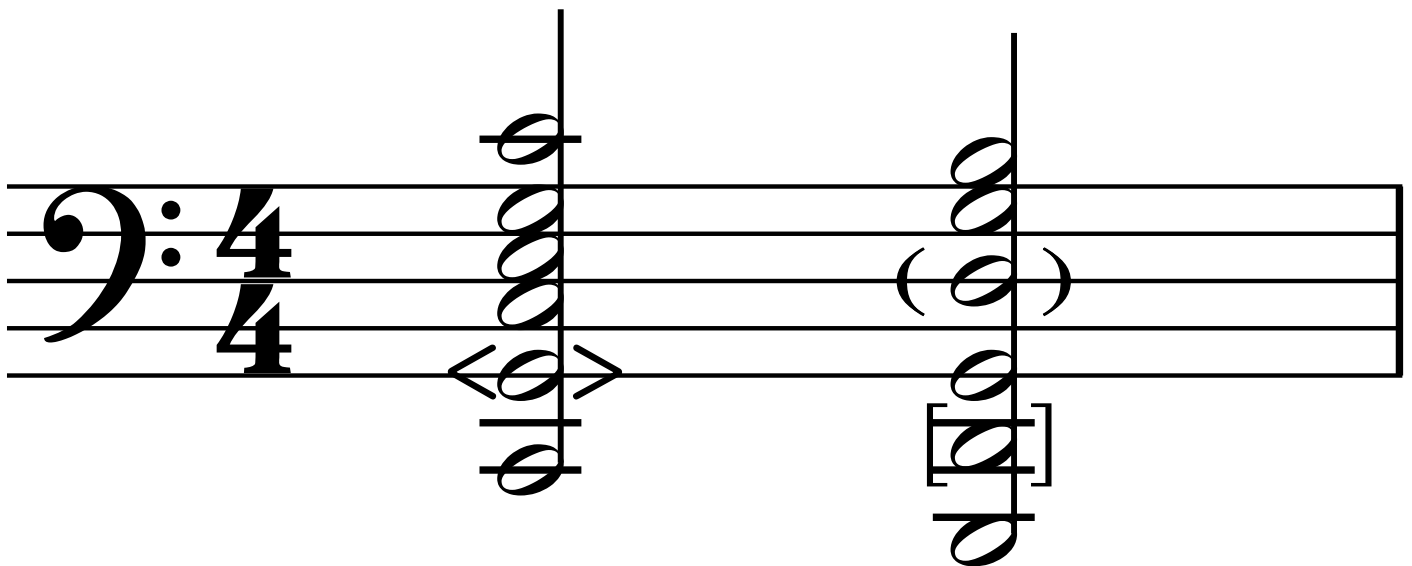


# KLAMMERN



Mit runden ( ) , eckigen < > oder kastenförmigen [ ] Klammern werden Töne gekennzeichnet, welche bei weniger vorhandenem Tonumfang weggelassen werden sollen.

3 octave choirs (Chöre mit 3 Oktaven C4 - C7)

4 octave choirs (Chöre mit 4 Oktaven G3 - G7)

5 octave choirs (Chöre mit 5 Oktaven C3 - C8)