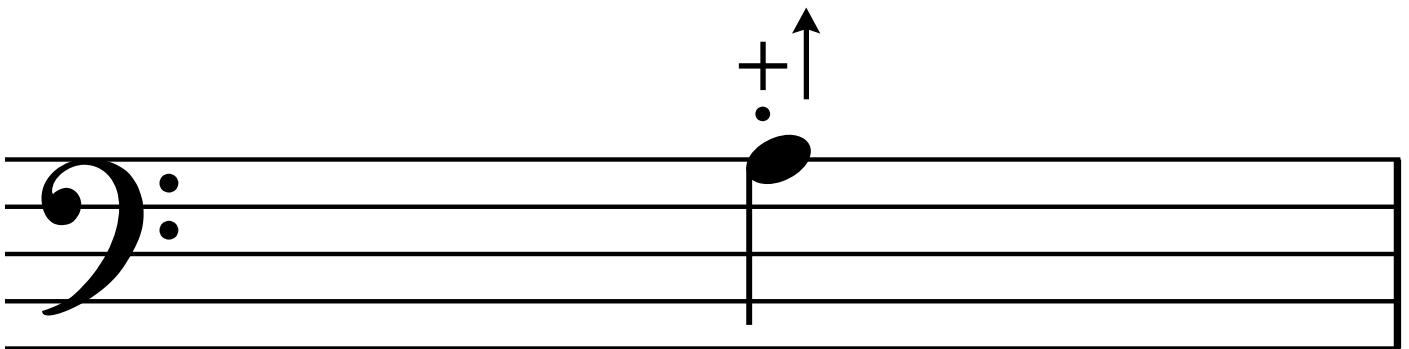


MALLET LIFT



Die Glocke liegt auf dem Polster und wird mit einem Schlägel (MALLET) gespielt.

Direkt nach dem Anschlag wird die Glocke angehoben, damit der Nachklang der Glocke noch zu hören ist. Gedämpft wird entsprechend des Notenwerts.

Wichtig: Den richtigen Zeitpunkt erwischen. Zu früh angehoben klingt es wie MALLET ON TABLE, zu spät angehoben wie MALLET ON SUSPENDED BELL.