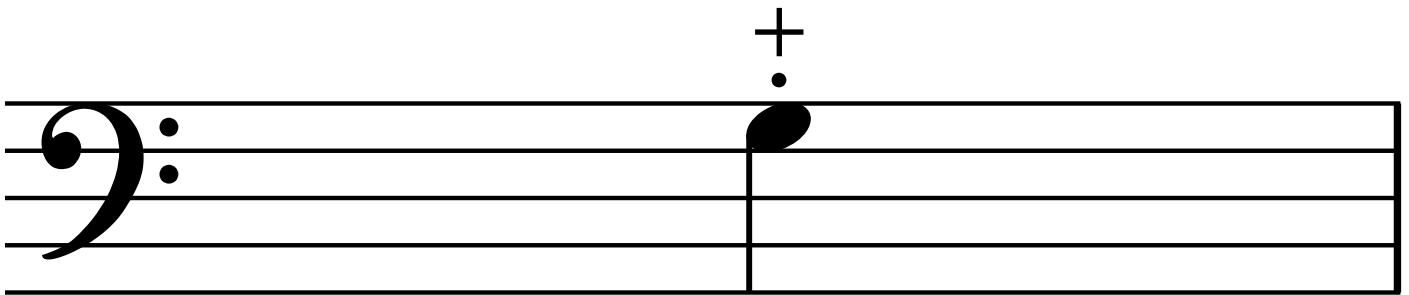


# MALLET ON TABLE



Die Glocke liegt auf dem Polster und wird mit einem Schlägel (MALLET) gespielt.

Wichtig: Den richtigen Anschlagpunkt erwischen. Dieser liegt in etwa dort, wo auch im Inneren der Glocke der Klöppel anschlägt - nicht mittig, sondern knapp unterhalb des Rands der Glocke.

Tipp: Für jede Hand einen Mallet, damit man nicht ständig mit einer Hand zwischen den Glocken wechseln muss. Und: zielen!