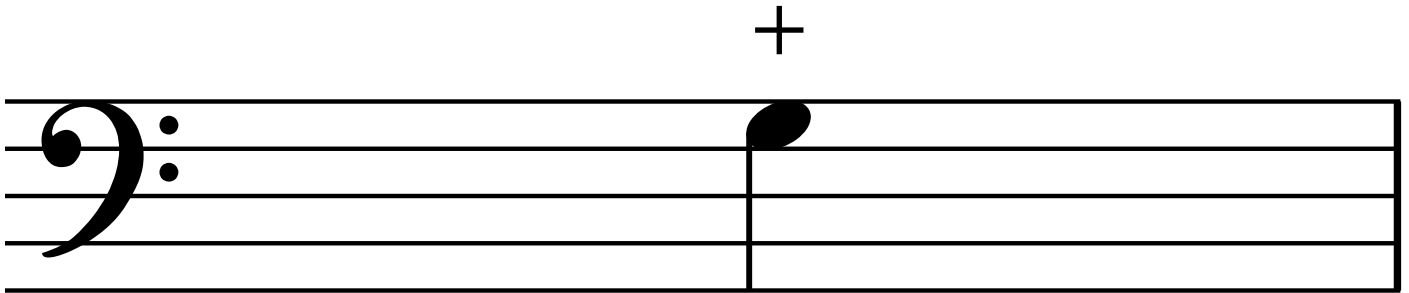


# MALLET ON SUSPENDED BELL



Die Glocke wird in der Luft gehalten oder an einem Ständer aufgehängt ("SUSPENDED") und mit einem Schlägel (MALLET) gespielt.

Wichtig: Den richtigen Anschlagpunkt erwischen. Dieser liegt in etwa dort, wo auch im Inneren der Glocke der Klöppel anschlägt - nicht mittig, sondern knapp unterhalb des Rands der Glocke.

Tipp: Zwei Glocken halten wie bei SHELLEY RING  
Dann die Hand um knapp 90° nach innen drehen.