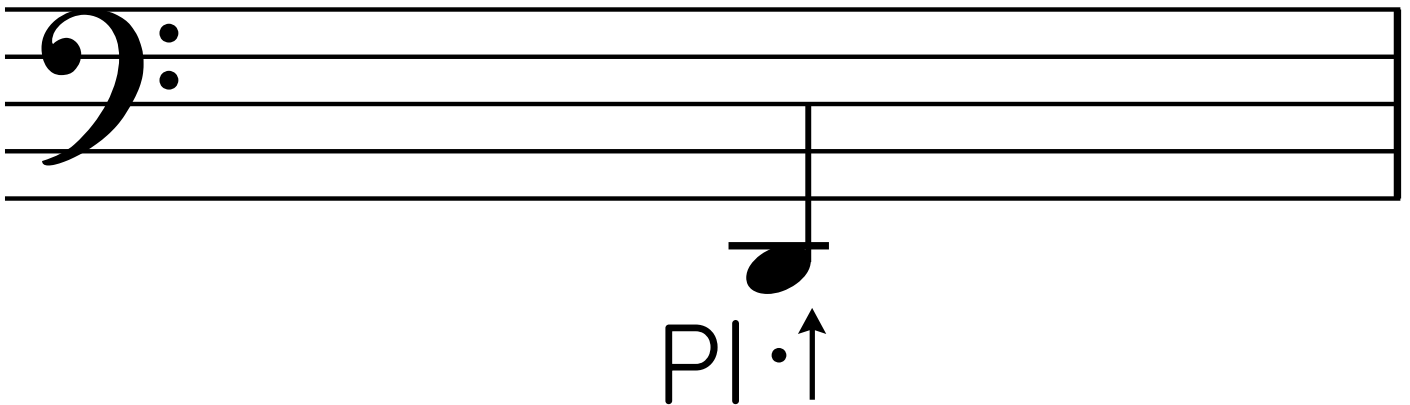


PLUCK LIFT



Die Glocke wird mit der Technik PLUCK gespielt. Direkt nach dem Anschlag wird die Glocke angehoben, damit der Nachklang der Glocke noch zu hören ist. Gedämpft wird entsprechend des Notenwerts.

Wichtig: Den richtigen Zeitpunkt erwischen. Zu früh angehoben klingt es wie RING, zu spät angehoben wie PLUCK.