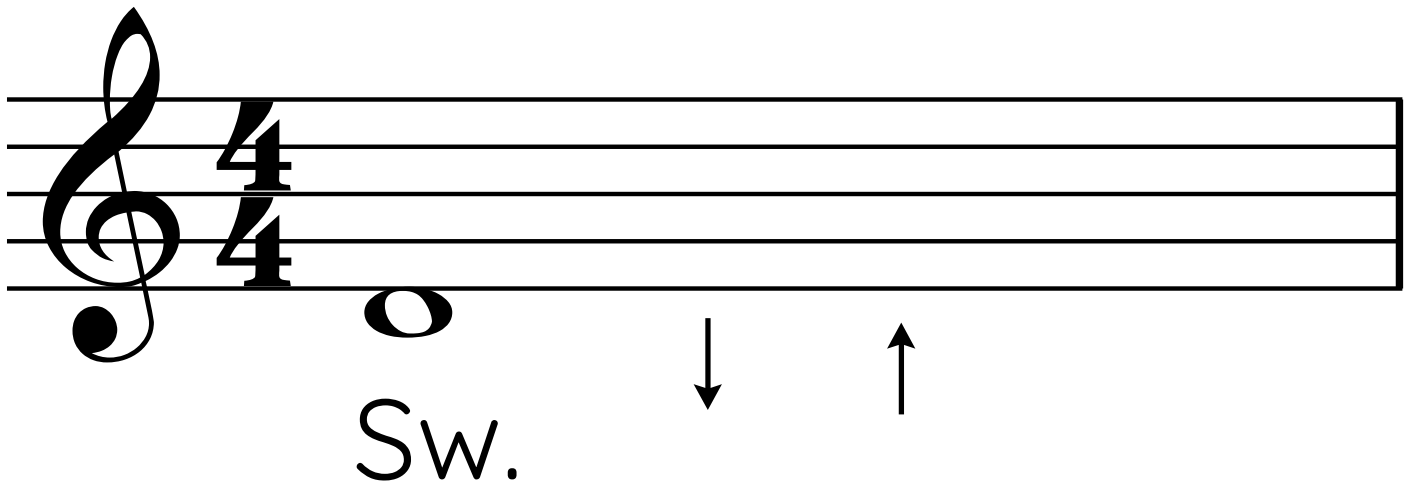


# SWING

manchmal auch: TOWER SWING



Glocke wird "normal" angeschlagen.

Danach wird die Glocke bei angewinkeltem Arm bis auf Hüfthöhe nach hinten "geschwungen", und dann wieder zurück zur Ausgangsposition. Dies geschieht bei den mit ab- und aufwärts gerichteten Pfeilen markierten Zählzeiten.

Anmerkung: Die Technikanweisung Sw. wird meist weggelassen, da die Pfeile eindeutig auf diese Technik hinweisen.