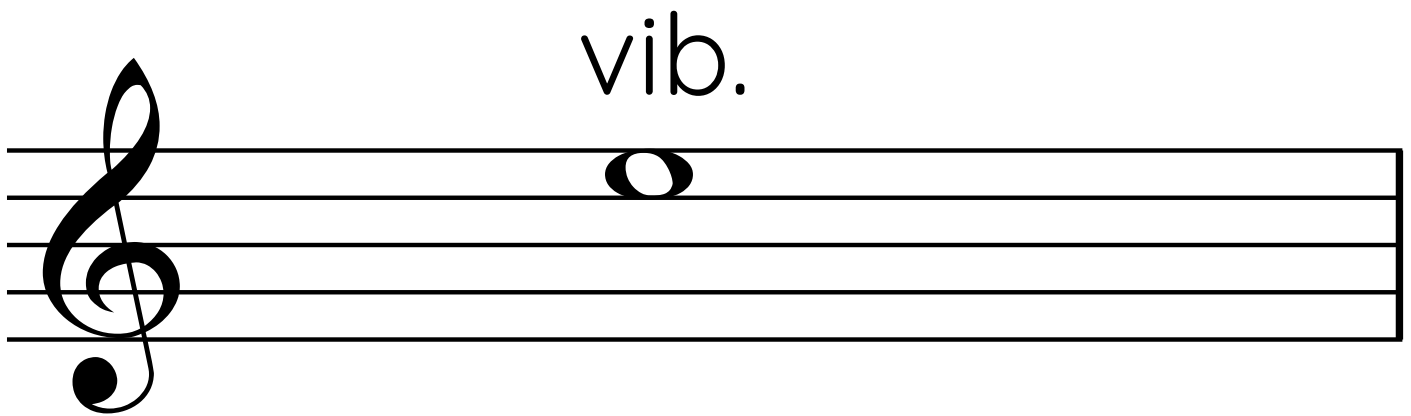


VIBRATO



Glocke wird "normal" angeschlagen.
Danach wird die Glocke leicht hin und her bewegt.

Ein größerer Effekt entsteht, wenn die Glocke
um die eigene (vertikale) Achse gedreht wird.

Wichtig: Bei CHIMES wird dieser Effekt erzeugt,
indem man den Ton wiederholt mit dem Finger
kurz abdämpft, und zwar am unteren Ende des
Schlitzes zwischen den zwei klingenden Enden des
CHIME.